

ALPOLIC™



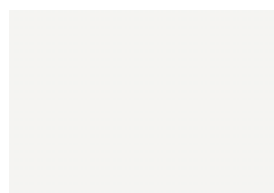
COLOR CHART

Lumiflon™-based fluorocarbon coatings for ALPOLIC™, ALPOLIC™/fr and ALPOLIC™ A2

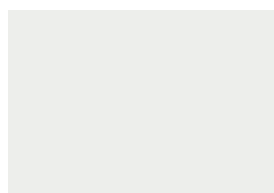
 MITSUBISHI PLASTICS

URL <http://www.alpolic.com>

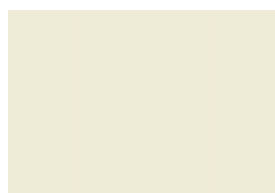
Solid Colors A (Standard)



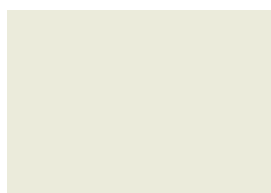
M9010 White (G30)



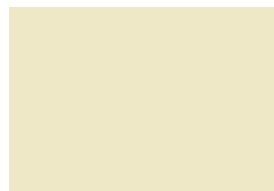
M7770 Off White (G30)



M7747 Castle White (G30)



M7774 Milk White (G30)



M3811 Shell Tint (G30)



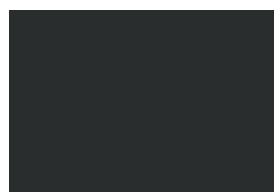
M7758 Sand Stone (G30)



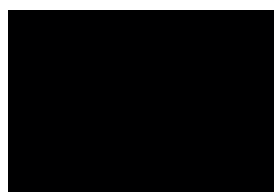
M0556 Aluminum Gray (G30)



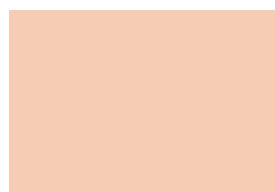
M7776 Monotone Slate (G30)



M7991 Charcoal (G30)



MJ062 Black (G30)



M7814 Clay Pink (G30)



M7815 Adobe Pink (G30)



MB023 Timber Brown (G30)



MB055 Mist Gray (G30)

Solid Colors B (Premium)



MB117 Vermilion (G30)



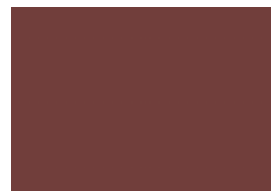
MBS09 Signal Red (G30)



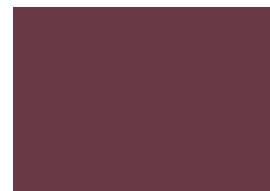
MB126 Apple Red (G30)



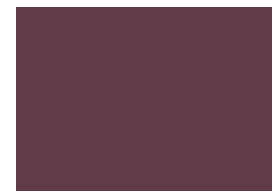
MB281 Cardinal Red (G30)



MB022 Clay Brown (G30)



MB065 Burgundy (G30)



M7798 Maroon (G30)



MB033 Wine Red (G30)



MB058 Mandarin Orange (G30)



MB122 Orange (G30)



MBS08 Golden Yellow (G30)



MBS16 Pale Green (G30)



MBS17 Yellow Green (G30)



MBS18 Budding Green (G30)



MB050 Green (G30)



MBS01 Turquoise Green (G30)



MBS02 Aqua Green (G30)



M7743 Moss Green (G30)



MBS10 Deep Verdant (G30)



MBS04 Sky Blue (G30)



M7748 Ocean Blue (G30)



M7800 Flemish Blue (G30)



M7787 Blue (G30)



M7797 Union Blue (G30)

Metallic Colors (Standard)



M9170 Silver Metallic (G30)



M9177 Champagne Metallic (G30)



M7976 Champagne Gold Metallic (G30)



M7796 Silver White Metallic (G30)



M7723 Silver Gray Metallic (G30)



M7788 Stainless Steel Metallic (G30)



MB080 Medium Gray Metallic (G30)



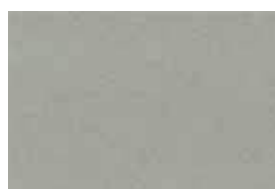
MB106 Dark Gray Metallic (G30)



MB056 Red Wood Metallic (G30)



M7790 Copper Metallic (G30)



M7744 Pale Copper Metallic (G30)



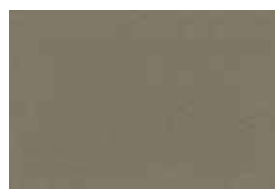
MB542 Light Brown Metallic (G30)



MB540 Terracotta Metallic (G30)



MBS07 Brown Metallic (G30)



M7817 Light Bronze Metallic (G30)



M9221 Medium Bronze Metallic (G30)



M7813 Gold Metallic (G30)



M7763 Green Metallic (G30)



M7822 Dark Green Metallic (G30)



MBS05 Blue Metallic (G30)



MB032 Purple Metallic (G30)



M7984 Dark Purple Metallic (G30)

Sparkling Colors A (Standard)



MD046 Sparkling White (G80)



MD049 Sparkling Dark Gray (G30)



MD048 Sparkling Gold (G80)

Sparkling Colors B (Premium)



MD044 Sparkling Black (G80)



MD045 Sparkling Gray (G80)



MD052 Sparkling Red (G80)

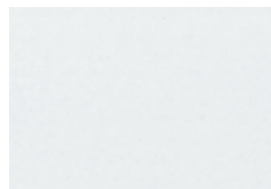


MD050 Sparkling Light Blue (G80)



MD051 Sparkling Blue (G80)

Prismatic Colors A (Standard)



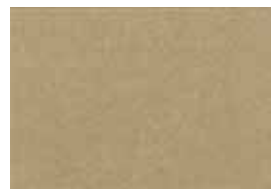
ME005 Prismatic Snow (G80)



ME013 Prismatic White (G80)



ME014 Prismatic Silver (G80)



ME010 Prismatic Champagne (G80)



ME009 Prismatic Gray (G80)



ME012 Prismatic Brown (G80)



ME011 Prismatic Tiger (G80)



ME007 Prismatic Black (G80)



ME016 Prismatic Green (G80)

Prismatic Colors B (Premium)



ME017 Prismatic Sky (G80)



ME008 Prismatic Violet (G80)



ME006 Prismatic Gold (G80)



ME015 Prismatic Copper (G80)

Patterns (Standard)

Stone



MG1W Black Granite (G80)



MG2W White Granite (G80)



MG3W Red Granite (G80)



MG4W Pink Granite (G80)



MG438 Yellow Granite (G80)



MG396 Rusty Slate (G15)



MG404 Travertine (G15)



MG386 Serpeggiante (G15)



MG5W White Marble (G80)



MG428 Hellenic Solid Marble (G80)



MG427 Blue Pearl Marble (G80)



MG394 Green Marble (G80)

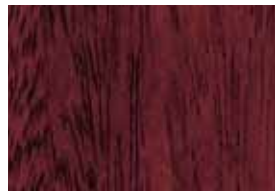
Timber



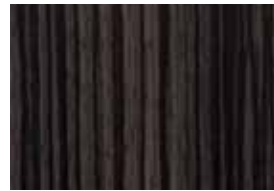
MT401 Maple (G15)



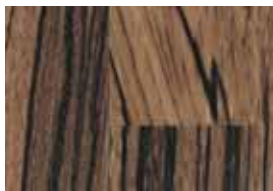
MT402 Walnut (G15)



MT382 Mahogany (G15)



MT405 Zebrawood (G15)



MT407 Zeblock (G15)



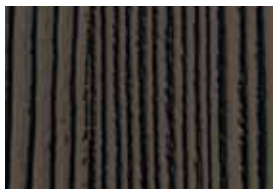
MT406 Oriental Cane (G15)



MT429 Natural Oak (G15)



MT430 Dark Oak (G15)



MT392 Black Larch (G15)



MT431 White Larch (G15)



MT393 Beech (G15)



MT432 Teak (G15)

Metal



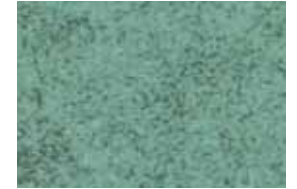
MM389 Brushed Aluminum Light (G15)



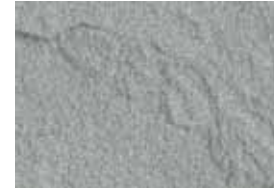
MM388 Brushed Aluminum Medium (G15)



MM390 Processed Bronze (G15)



MM387 Patina Copper (G15)

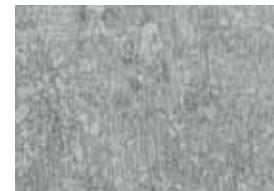


MM391 Aluminum Sand Finish (G30)



MM398 Aluminum Hairline (G30)

Abstract



MA433 Beton Light (G15)



MA434 Beton Dark (G15)



MA435 Uruwashi Gray (G30)



MA436 Brown Leather (G15)

Note:

- All colors herein are Lumiflon™-based fluorocarbon coatings produced in our continuous coil coating line.
- Minimum quantity required for the colors herein is 500 m² per order per standard width except Stone, Timber, Metal, and Abstract. Please consult our offices or our distributors for available panel width.
- Custom colors are also available. The minimum quantity is 1000 m² per one standard panel width in Solid, Metallic, Sparkling, and Prismatic Colors. Regarding the custom colors of Stone, Timber, Metal, and Abstract, please consult our offices or our distributors, because the conditions depend on the design.
- Color chips may slightly differ from actual products due to printing. Confirm the color with the color sample.
- The standard gloss rate of each color is shown in the bracket of this color chart. 15%, 30%, 50% and 80% gloss levels are available for all the colors in this color chart. Upon placing an order, please be sure to specify the gloss level as well as the color code and the name.
- Colors may slightly vary between production lots. To ensure the color consistency, we recommend placing total requirement in one order. Should you use material of the same color from different production lots in one project, please make sure to consult our offices in advance.

Anmerkung:

- Alle hier enthaltenen Farben sind Fluorkohlenwasserstoffbeschichtungen auf Lumiflon™-Basis, die in unserer Coil-Coating-Endlosanlage hergestellt werden.
- Die Mindestmenge der hier vorliegenden Farben beläuft sich auf 500 m² pro Standard-Tafelbreite außer Stein, Holz, Metall und Abstrakt. Wenden Sie sich bitte an unsere Distributoren oder an unsere Vertretungen, ob Standard-Tafelbreite ab Lager vorrätig sind.
- Kundenspezifische Farben sind ebenfalls erhält-lich. Die Mindestmenge beträgt 1000 m² pro Standard-Tafelbreite in Deckfarben, Metallicfarben, Glitzernde Farben und Prismaticfarben. Bei kundenspezifischen Farben aus der Stein, Holz, Metall und Abstrakt wenden Sie sich bitte an unsere Distributoren oder an unsere Vertretungen, da die Bedingungen vom Design abhängig sind.
- Aus drucktechnischen Gründen können Farbchips bei den aktuellen Produkten geringfügig abweichen. Bestätigen Sie bitte die Farbe anhand der Farbprobe.
- Die Glanzrate jeder Farbe ist in Klammern angezeigt. Alle hier enthaltenen Farben sind mit einem Glanz von 15%, 30%, 50% und 80% erhältlich. Bitte spezifizieren Sie bei Auftragserteilung den Glanzgrad sowie den Farbcode.
- Die Farben können bei verschiedenen Produktionschargen geringfügig variieren. Um den gleichen Farbton zu gewährleisten, empfehlen wir, die Gesamtmenge mit einem Auftrag zu bestellen. Wenn Sie die gleichen Farben aus unterschiedlichen Chargen bei einem Projekt benutzen, konsultieren Sie bitte unsere Büros im voraus.

Nota:

- Todos los colores de esta tabla corresponden a pinturas de fluorocarbono aplicadas en nuestra cadena de pintura continua de chapa en rollo.
- La cantidad mínima de los colores de esta tabla es de 500 m² por fin por anchura estándar salvo piedra, madera, metal, y resumen. Por favor, consulte nuestras oficinas oa nuestros distribuidores para el ancho del panel disponible.
- También existen colores personalizados. La cantidad mínima es de 1000 m² para anchura de chapa estándar en los colores Solid (sólidos), Metallic (metálicos), Sparkling (centelleantes) y Prismatic (prismáticas). En cuanto a los colores de la piedra, madera, metal, y Resumen, por favor consulte nuestras oficinas oa nuestros distribuidores, ya que las condiciones dependen del diseño.
- Las tarjetas de color pueden diferir ligeramente de los productos reales debido al proceso de impresión. Confirme el color con la muestra de color.
- El nivel de brillo de cada tipo de color se muestra en el soporte de la presente carta de colores. 15%, 30%, 50% y 80% los niveles de brillo están disponibles para todos los colores en esta carta de colores. Al hacer un pedido, por favor, asegúrese de especificar el nivel de brillo, así como el código de color y el nombre.
- El color puede variar ligeramente entre los lotes de producción. Para garantizar la homogeneidad del color, recomendamos efectuar el pedido de toda la cantidad necesaria en un único lote.
- Los colores pueden variar ligeramente de un lote de producción a otro. Para garantizar una consistencia en el color recomendamos que el total del requerimiento de la orden se realice en una misma producción. Si es necesario utilizar material del mismo color pero de diferentes lotes de producción favor de consultar nuestras oficinas con anticipación.

Remarques :

- Toutes les couleurs offertes sont des revêtements fluorocarbonés à base de Lumiflon™ produits dans notre ligne de revêtement par couchage en continu.
- La quantité minimale requise par commande pour les couleurs offertes ici est de 500 m² par largeur de panneau standard l'exception Pierre, Bois, Métal, et Abstrait. Pour tout renseignement sur les largeurs de panneaux disponibles veuillez nous consulter ou consulter nos distributeurs.
- Des couleurs personnalisées sont également disponibles. La quantité minimale est de 1000 m² par largeur de panneau standard en coloris Massif (Solid), Métallique (Metallic), Brillant (Sparkling) et Prismatique (Prismatic). Pour les couleurs personnalisées de la gamme Pierre (Stone), Bois (Timber), Métal (Metal), Abstrait (Abstract) veuillez nous contacter ou contacter nos distributeurs dans la mesure où les conditions dépendent de la conception.
- Les pastilles de couleur peuvent varier légèrement des produits proprement dits du fait de l'impression. Merci de confirmer la couleur avec l'échantillon de couleur.
- Le taux de brillance standard de chaque couleur est indiqué à l' intérieur des parenthèses. Les taux de brillance 15%, 30%, 50% et 80% sont disponibles pour toutes les couleurs de cette table. Si vous passez commande, merci de spécifier le taux de brillance ainsi que le code couleur et le nom.

- La couleur peut varier légèrement en fonction des lots de production. Pour garantir l' homogénéité des teintes nous recommandons de passer une seule commande pour l'ensemble de vos besoins. Si vous comptez utiliser un matériel de même couleur provenant de lots de production différents dans un même projet, veuillez-bien consulter d'avance nos représentants locaux.

Примечание:

- Все цвета, приведенные в данной брошюре, являются примерами флюорокарбонового покрытия на основе люмифлоновых красителей, которые наносятся на рулон алюминия на непрерывной производственной линии окрашивания.
- Минимальный объем заказа на все цвета составляет 500 м² на стандартную ширину панели за исключением под Камень, Дерево, Металл или Абстрактных цветов. Пожа луйста, обращайтесь в наш офис или к дистрибьютерам для уточнения наличия пан елей той или иной ширины.
- Возможно изготовление цвета на заказ. Минимальный объем заказа составляет 1000 м² на стандартную ширину панели для Однотонных цветов, цветов Металлик, Перламутровых и Призматических цветов. По вопросу изготовления цвета на заказ из серии под Камень, Дерево, Металл или Абстрактных цветов просим обращат ься к нашим дистрибьютерам или в главный офис, поскольку условия могут зависет ь от особенностей рисунка.
- Цветовая печать может слегка отличаться от реальной продукции в связи с особенностями полиграфии. Просим согласовывать цвета по алюминиевым образцам.
- Уровень глянца каждого цвета указан в скобках. Все цвета данной брошюры могут быть произведены с уровнем глянца 15%, 30%, 50% и 80%. При размещении заказа, пожалуйста, указывайте уровень глянца, а также номер и название цвета.
- Оттенок может слегка различаться между производственными партиями. Для цветовой однородности мы рекомендуем размещать заказ на весь объем проекта. Если Вы испол ьзуете материал одного и того же цвета из разных производственных партий в одном проекте, пожалуйста, предварительно обращайтесь в наш офис.

Notlar:

- Tüm renkler levha boyu hattımızda işleme tabi tutulan Lumiflon™ bazlı, fluorocarbon boyu renkleridir.
- Tüm renkler için minimum sipariş miktarı standart genişlik olmak kaydıyla 500 m² dir dışında Taş, Ahşap, Metal ve Soyut. Standart levha genişlikleri hakkında ofislerimize ya da distribütörlerimize başvurunuz.
- İsteğe bağlı özel renk seçenekleri de mevcuttur. Minimum sipariş miktarı 1000 m² olup, standart genişlikteki Solid, Metalik, Simli, ve Prizmatik renkler için geçerlidir. NaturArt serilerindeki (Taş, Ahşap, Metal ve Soyut) özel renkler tasarıma bağlı olduğu için ofislerimize ya da distribütörlerimize başvurunuz.
- Baskı nedeniyle karteladaki renklerle gerçek üretim renkleri arasında çok az fark olabilir. Karteladaki rengi, renk numunesi ile teyid ediniz.
- Kartelada her rengin standart parlaklık oranı belirtilmiştir. Kartelada geçen tüm renkler için ayrıca %15, %30, %50 ve %80 parlaklık oranları da mevcuttur. Sipariş esnasında renk kodu ve adı ile beraber parlaklık oranını da belirtmeyi unutmayınız.
- Üretim partileri arasında az miktarda ton farkı oluşabilir. Renk bütünlüğünü sağlamak için, toplam ihtiyacın tek üretimde yapılması önerilir. Aynı projede, farklı üretim partilerine ait aynı renkteki malzemeyi kullanmak zorunda kalırsanız, konu ile ilgili önceden ofislerimizle irtibata geçiniz.

注:

- 本色卡中所有的颜色均为鲁米氟为基础的氟碳涂层并在我们连续涂饰线中生产。
- 本色卡中的颜色，每种标准宽度的最小订货量为 500 平方米除非石材色，木纹色，金属色和抽象色。关于其他铝板宽度，请咨询我们的办公室或经销商。
- 可以提供用户特定颜色，对于用户指定的单色、金属色、闪光色和棱镜色，每种标准宽度最小订货量为 1000 平方米。对于客户特定的仿石材色，木纹色，金属色和抽象色，由于与设计状态有关，请咨询我们的办公室或经销商。
- 由于印刷原因，本色卡中的颜色可能会与实际颜色稍有不同。请用颜色样板确认颜色。
- 图册中每种色码的标准光度都标注在括号里。色卡中所有的颜色的光度都可分为 15%，30%，50% and 80%。一旦订货，请在指定色码和名称的同时指定光度。
- 不同生产批次之间的颜色可能会有微小的颜色差别，为了保证颜色一致，我们建议同一订单一次全部订货。如果您需要在同一项目中使用不同生产批次的同一颜色的板子，请一定在事先向我们咨询。

注意事項:

- これらすべての色は、弊社の連続コイル塗装ラインで生産されるルミフロン™ベースのフッ素塗装の色です。
- カラーチャートにある色の受注最小数量は 500m²/ 標準幅です。ただし石、木目、金属調、抽象柄を除きます。標準幅の種類については弊社までお問合せください。
- 特注色に対応できます。最小数量は、ソリッド、メタリック、スパークリング、プリズマティック色では 1000m²/ 標準幅です。柄塗装の場合、特注色の受注条件は柄によって異なりますので、弊社までお問い合わせください。
- カラーチップは印刷物のため実際の製品と若干異なります。カラーサンプルで色をご確認ください。
- 各色の標準グロス（光沢度）は（ ）内に表示しています。グロスは 15%、30%、50% および 80% に対応できますが、標準グロスと異なるグロスの場合は特注色対応となります。色指定の際は色番号、色名とともにグロスを明記してください。
- 製造ロット間で若干の色の違いが出ることがあります。色の均一性を確保するため、必要な数量全部を 1 回にご注文することをお勧めします。なお製造ロットの異なる同一色をひとつの物件でご使用になる場合は弊社にご相談ください。

<div>mitsubishi PLASTICS, INC. ALPOLIC Department 1-1-1, Marunouchi, Chiyoda-ku Tokyo 100-8252, Japan Telephone: 81-3-6748-7347 / 7348 Facsimile: 81-3-3286-1307 E-mail: mks-ho-alpolic@cc.m-kagaku.co.jp</div>	<div>mitsubishi PLASTICS ASIA PACIFIC PTE LTD. ALPOLIC Division 60 Anson Road #10-01 Mapletree Anson Singapore 079914 Telephone: 65-6226-1597 Facsimile: 65-6221-3373 E-mail: mks-ho-alpolic@cc.m-kagaku.co.jp</div>	<div>mitsubishi PLASTICS COMPOSITES AMERICA, INC. ALPOLIC Division 401 Volvo Parkway Chesapeake, VA 23320, USA Telephone: 800-422-7270 (from US and Canada) Telephone: 1-757-382-5750 Facsimile: 1-757-436-1896 E-mail: info@alpolic.com</div>
<div>mitsubishi PLASTICS EURO ASIA LTD. Baglarbasi Kisikli Cad., No:4, Sarkuysan-Ak Is Merkezi, S-Blok, Teras Kat, Altunizade, Uskudar, 34664 Istanbul, Turkey Telephone: 90-216-651-8670/ 71/ 72 Facsimile: 90-216-651-8673 E-mail: info@alpolic.com.tr</div>	<div>mitsubishi POLYESTER FILM GMBH ALPOLIC Division Kasteler Strasse 45 / E512, 65203 Wiesbaden, Germany Telephone: 49-611-962-3482 Facsimile: 49-611-962-9059 E-mail: info@alpolic.eu</div>	<div>URL http://www.alpolic.com Distributed by:</div>

- The information and data contained in this brochure are as of August, 2013.
- The content of this brochure may be changed without prior notice.
- ALPOLIC is a trademark of MITSUBISHI PLASTICS, INC.
- Lumiflon is a trademark of Asahi Glass Co., Ltd.
- Due to printing characteristics, the color tones may differ from the actual ones.
- The transcription of any data or information contained in this brochure without prior written consent is strictly prohibited.

- 本リーフレット記載の内容については予告なく変更する場合があります。
- アルポリックは三菱樹脂の登録商標です。
- ルミフロンは旭硝子の登録商標です。
- 色調については印刷の特性上、現物と異なる場合があります。
- 本カタログからの無断転載を禁じます。

NO.AP0016
NO.L01041P21 101